



**LE RÉSEAU DE CRÉATION  
ET D'ACCOMPAGNEMENT PÉDAGOGIQUES**

**Ce document a été mis en ligne par le Canopé de l'académie de Clermont- Ferrand  
pour la Base Nationale des Sujets d'Examens de l'enseignement professionnel.**

Ce fichier numérique ne peut être reproduit, représenté, adapté ou traduit sans autorisation.

DANS CE CADRE

Académie :	Session :
Examen :	Série :
Spécialité/option :	Repère de l'épreuve :
Epreuve/sous épreuve :	
NOM :	
(en majuscule, suivi s'il y a lieu, du nom d'épouse)	
Prénoms :	N° du candidat <input type="text"/>
Né(e) le :	(le numéro est celui qui figure sur la convocation ou liste d'appel)

NE RIEN ÉCRIRE

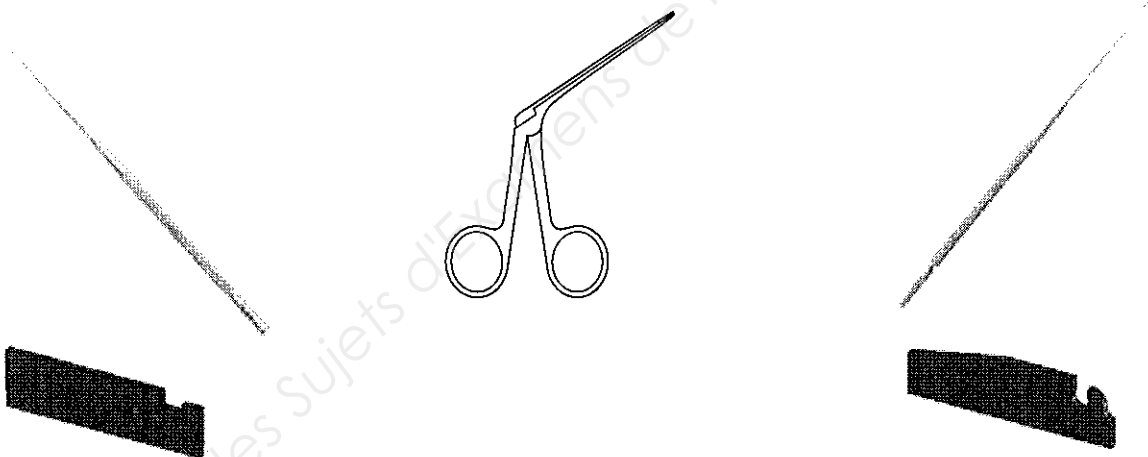
Appréciation du correcteur

Note : 

Il est interdit aux candidats de signer leur composition ou d'y mettre un signe quelconque pouvant indiquer sa provenance.

# CAP INSTRUMENTS COUPANTS ET DE CHIRURGIE (OPTION CHIRURGIE) EPREUVE EP3 CONTROLE

## SESSION 2014



CALCULATRICE AUTORISEE - AUCUN DOCUMENT AUTORISE

	DUREE CONSEILLEE	BAREME GENERAL
PARTIE 1 C3-1 ESSAYER	1 heure	40 pts
PARTIE 2 C3-2 CONTROLER	30 minutes	30 pts
PARTIE 3 C3-3 DECIDER	30 minutes	30 pts
<b>TOTAL :</b>	<b>2 HEURES</b>	<b>100 pts</b>

CAP I.C.C .	Code :	Session 2014	SUJET
EPREUVE EP3	Durée : 2 h	Coefficient : 3	Page 1/6

**NE RIEN ÉCRIRE DANS CETTE PARTIE**

**Pince mors alligator de Hartmann**

**EP3 Contrôle**

**Candidat n°** \_\_\_\_\_

		/2 ou 0	/1 ou 0	/1 ou 0
Respect, conformité au modèle	Points	Conforme	Non conforme	Action corrective
Fonctionnement de l'ensemble (pédale; coulisseau; mors)	/2			
Engrenage extrémité des mors	/2			

		/2 ou 0	/1 ou 0	/1 ou 0
Polissage	Points	Conforme	Non conforme	Action corrective
Etat de surface de l'ensemble	/2			

		/1 ou 0	/2 ou 0	/1 ou 0	/1 ou 0
Respect dimensionnel	Points	Cote pièce	Conforme	Non conforme	Action corrective
Longueur des stries 3,5 mm +0,2 /-0,2	/3				
Hauteur extrémité 1 mm +0,1 /-0,1	/3				
Epaisseur extrémité 0,5 mm +0,05 /-0,05	/3				
<b>Total des points</b>	<b>/15</b>				
<b>Note</b>	<b>/20</b>				

**NE RIEN ÉCRIRE DANS CETTE PARTIE**

**Micro décolleur courbe MCO817**

**EP3 Contrôle**

**Candidat n°** \_\_\_\_\_

		/2 ou 0	/1 ou 0	/1 ou 0
<b>Respect, conformité au modèle</b>	Points	Conforme	Non conforme	Action corrective
Arrondi extrémité	/2			
Cambrure et alignement tige	/2			

		/2 ou 0	/1 ou 0	/1 ou 0
<b>Polissage</b>	Points	Conforme	Non conforme	Action corrective
Finition état de surface	/2			

		/1 ou 0	/2 ou 0	/1 ou 0	/1 ou 0
<b>Respect dimensionnel</b>	Points	Cote pièce	Conforme	Non conforme	Action corrective
Longueur partie active 60 mm +0,8 / -0,8	/3				
Largeur partie active 1,75 mm +0,5 / -0,5	/3				
Epaisseur partie active 0,5 mm +0,1 / -0,2	/3				
<b>Total des points</b>	<b>/15</b>				
<b>Note</b>	<b>/20</b>				

**NE RIEN ÉCRIRE DANS CETTE PARTIE**

**MCO805 Crochet mousse**

**EP3 Contrôle**

**Candidat n°** \_\_\_\_\_

		/2 ou 0	/1 ou 0	/1 ou 0
<b>Respect, conformité au modèle</b>	Points	Conforme	Non conforme	Action corrective
Forme arrondi extrémité	/2			
Angle droit tige	/2			

		/2 ou 0	/1 ou 0	/1 ou 0
<b>Polissage</b>	Points	Conforme	Non conforme	Action corrective
Finition état de surface	/2			

		/1 ou 0	/2 ou 0	/1 ou 0	/1 ou 0
<b>Respect dimensionnel</b>	Points	Cote pièce	Conforme	Non conforme	Action corrective
Longueur partie active 10 mm +0,5 / -0,5	/3				
Largeur partie active 0,65 mm +0,1 / -0,1	/3				
Épaisseur partie active 2,55 mm +0,2 / -0,2	/3				
<b>Total des points</b>	<b>/15</b>				
<b>Note</b>	<b>/20</b>				

**NE RIEN ÉCRIRE DANS CETTE PARTIE**

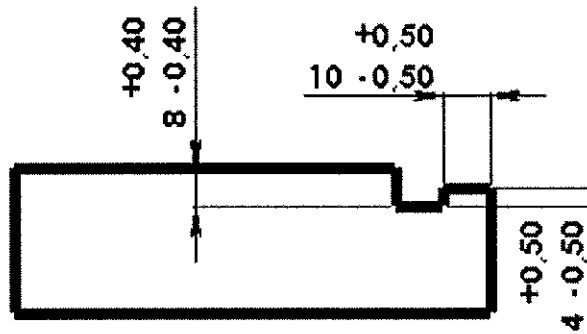
## FRAISAGE CONVENTIONNEL

**Candidat n°** \_\_\_\_\_

Contrôler la pièce fraisée à l'aide de l'appareil de mesure adapté.

Cotes nominales	Colonnes réponses						Points			
	10		8		4		3	2	1	0
cote mini										
cote maxi										
Intervalle de tolérance										
cote pièce										
Tolérances respectées	Oui	Non	Oui	Non	Oui	Non				
outil de contrôle utilisé										

Nombre de points /18	
Note /20	



**NE RIEN ÉCRIRE DANS CETTE PARTIE**

## FRAISAGE NUMERIQUE

**Candidat n°** \_\_\_\_\_

Contrôler à l'aide des appareils de mesure et de contrôle adaptés les dimensions de la lame.

		Colonne réponse		2	0
<b>Dimension à contrôler</b>	Cote Maxi				
	Cote Mini				
	Intervalle de tolérance				
	Cote pièce				
	Tolérance respectée	Oui	Non		
	outil de contrôle utilisé				
<b>Contrôle de forme</b>	Respecté	Oui	Non		
	outil de contrôle utilisé	Pièce étalon			

<b>Nombre de points /14</b>	
<b>Note /20</b>	

